

Gesundroid™

工作生物

Gesundroid 工作生物™
下载专用制作图纸（厚纸）

推荐使用0.2 mm左右的喷墨厚纸。
请选择适合的打印机打印。
打印时，请不要缩放。



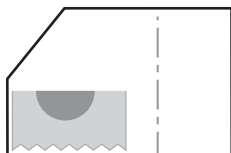
toio™

“toio”和“Gesundroid 工作生物”为
Sony Interactive Entertainment Inc.的注册商标或商标。
©2021 Sony Interactive Entertainment Inc. TQJS-01002-08(1)

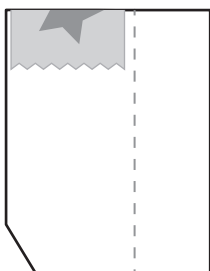
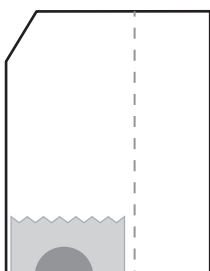


山线
谷线

▼ 下巴的部分 A



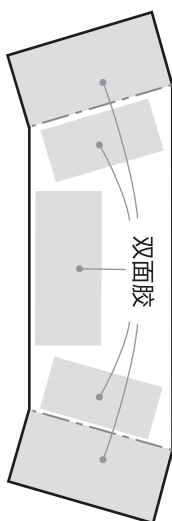
▼ 下巴的部分 B



← 不要忘记剪开实线! →



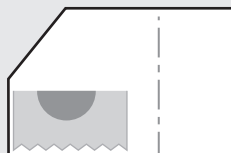
▼ 用于固定的部分



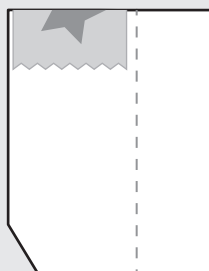
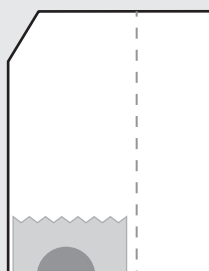
要在灰色区域贴上双面胶。
共有 5 处哦!

山线
谷线

▼ 下巴的部分 A



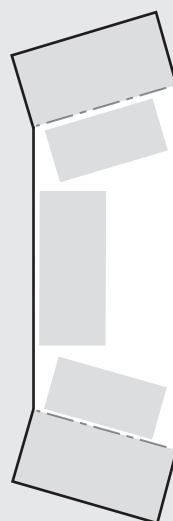
▼ 下巴的部分 B

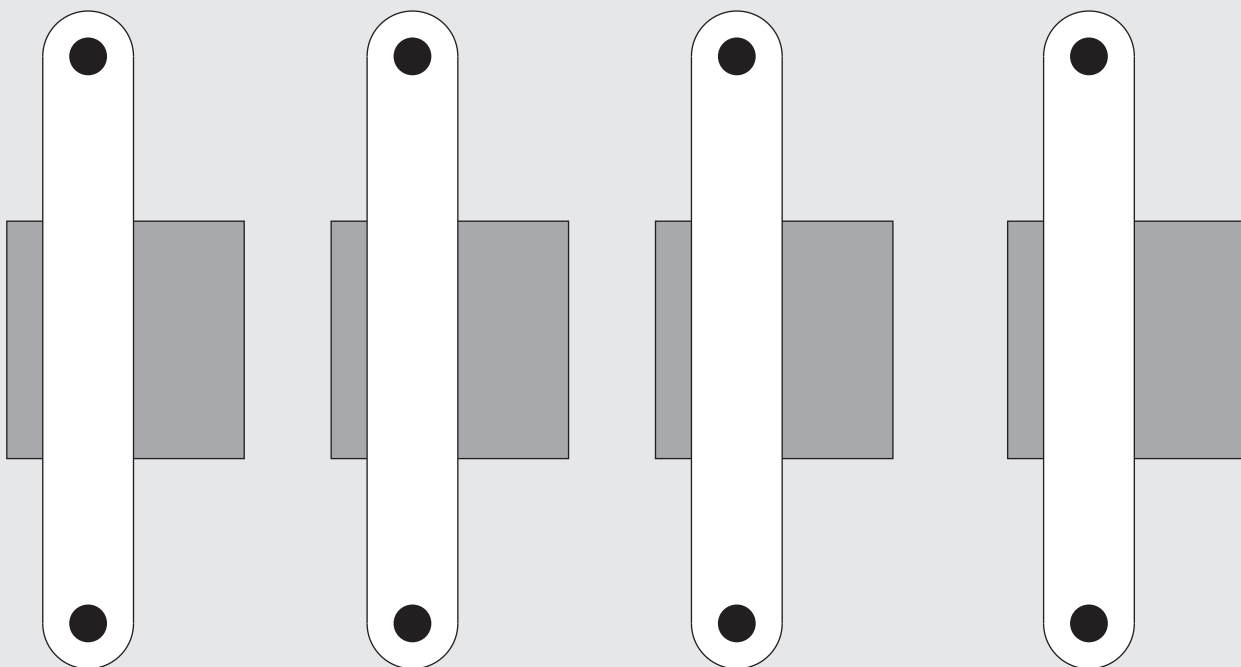


← 不要忘记剪开实线! →



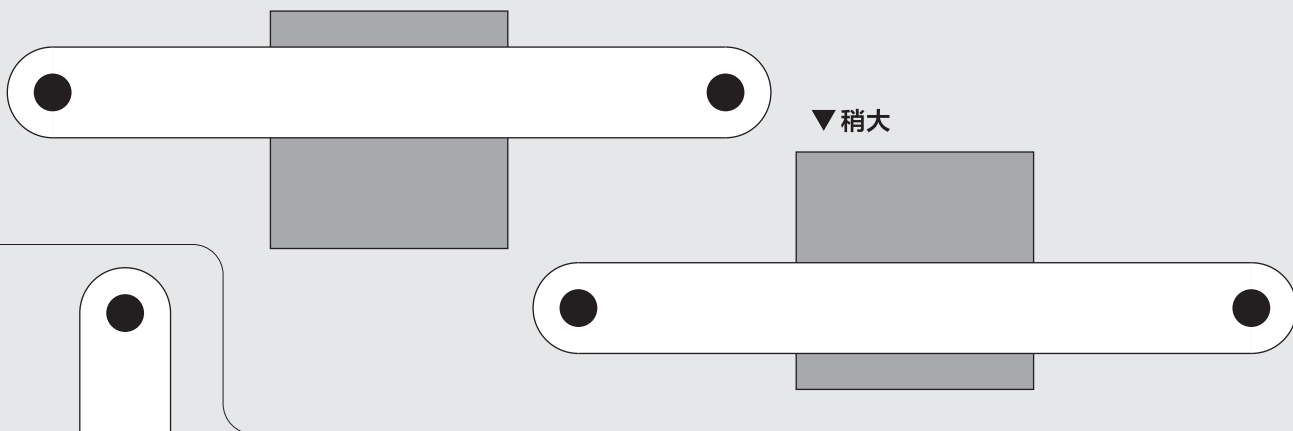
▼ 用于固定的部分



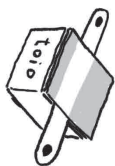


▲ 正常大小

▼ 稍大



▼ 稍大

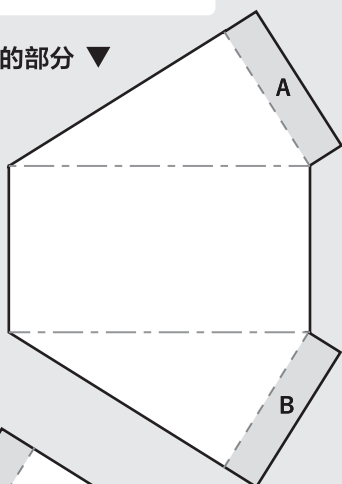


带翅云梯虫 β



山线 - - - - -
谷线 - - - - -

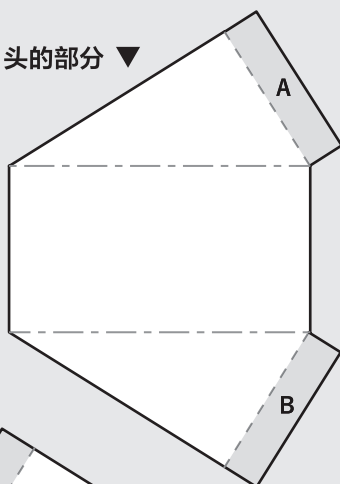
头的部分 ▼



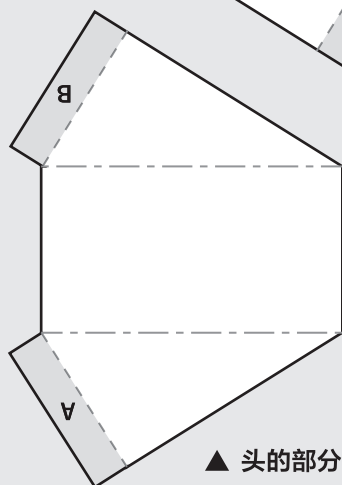
▼ 底座的部分



头的部分 ▼

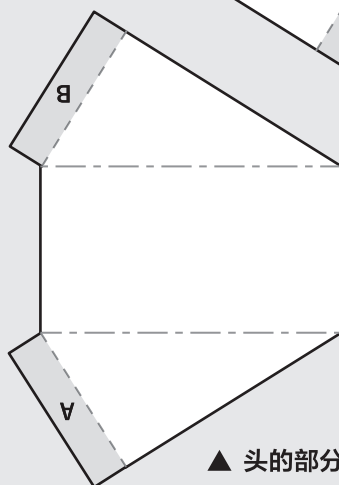


▼ 底座的部分



▲ 头的部分

▲ 底座的部分



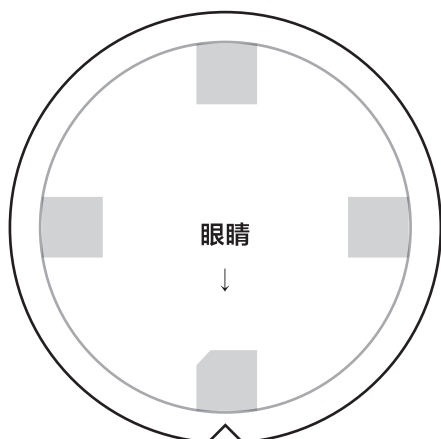
▲ 头的部分

▲ 底座的部分

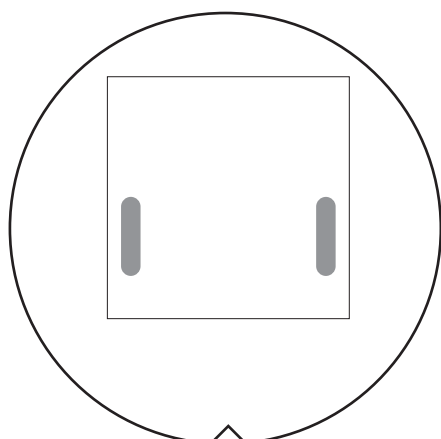


▶ 眼球生物的尾巴

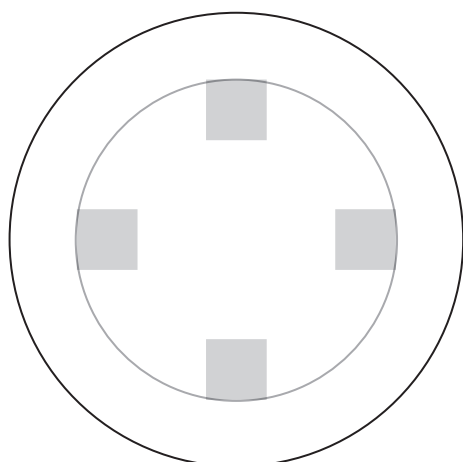




▲ 底座的部分 (正面)



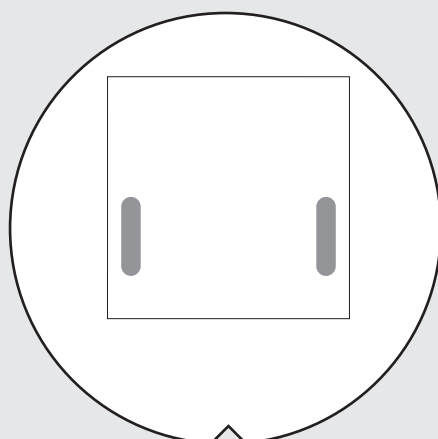
▲ 底座的部分 (反面)



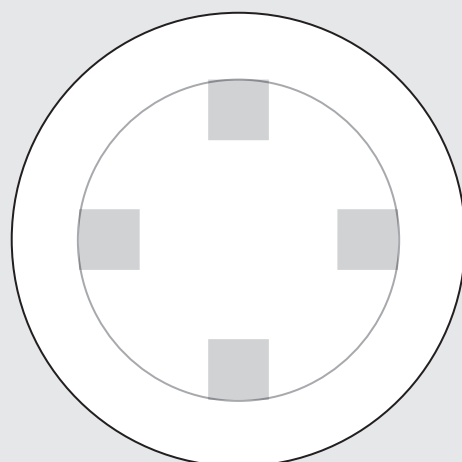
▲ 头 A



▲ 底座的部分 (正面)



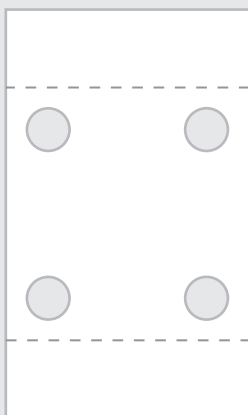
▲ 底座的部分 (反面)



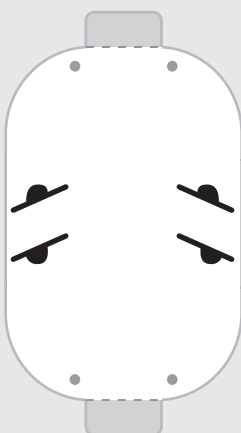
▲ 头 A



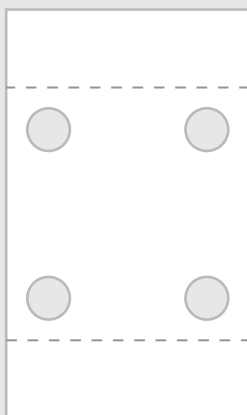
▶ 外壳的部分



◀ 滑动的部分



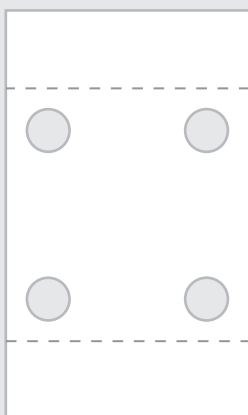
▶ 外壳的部分



◀ 滑动的部分



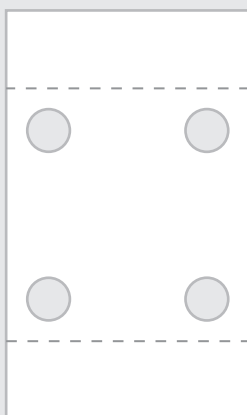
▶ 外壳的部分



◀ 滑动的部分



▶ 外壳的部分



◀ 滑动的部分



▼ 保险杠



线
线

↑将线与Q宝的
顶端对齐

▲ 眼球生物的脖子

要剪开一半哦！

这里也要剪开

角

A

▲ 箭头的部分

这里也要剪开

◀ 箭头的部分

要剪开一半哦！

▼ 眼球生物的脖子

↑将线与Q宝的
顶端对齐

眼球沼泽卡

Gesundroid™

工作生物



将作用贴纸中的“眼球沼泽”贴到下方的卡片上的话,使用起来就会很方便哦！

在这里贴上“眼球沼
泽贴纸”用用看吧！
(也可以贴上箭头贴纸)

在这里贴上“眼球沼
泽贴纸”用用看吧！
(也可以贴上箭头贴纸)

